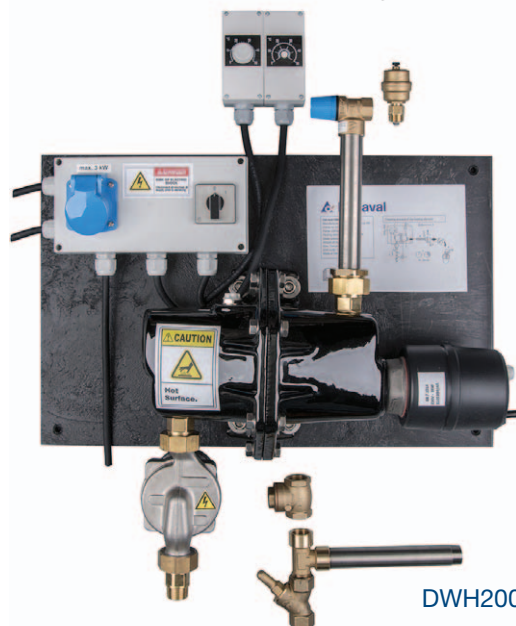


Dispositivi antigelo per acqua d'abbeverata DeLaval DWH-200&350

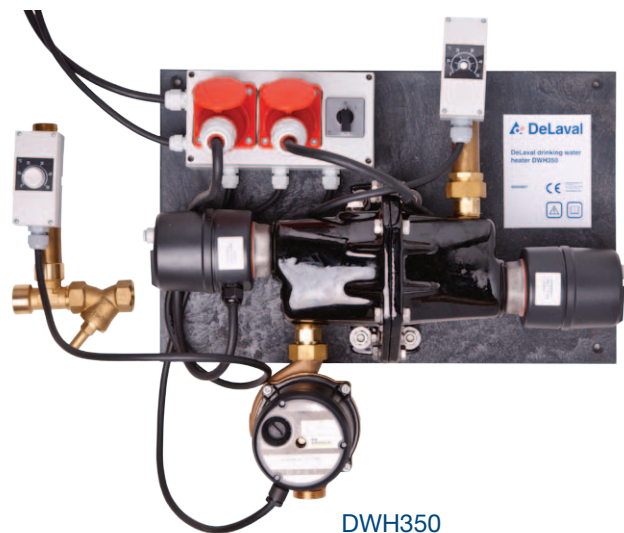
La mancanza d'acqua anche a causa del gelo durante il periodo invernale può portare ad un serio calo della produzione di latte, inoltre la temperatura ottimale dell'acqua d'inverno è idealmente di 17°C. Fornire acqua a questa temperatura ha un effetto benefico sul benessere animale.

I sistemi DWH prevedono che l'impianto idrico che alimenta gli abbeveratoi sia un anello nel quale circola continuamente acqua riscaldata da una o due resistenze quando necessario. E' preferibile che l'acqua circoli anche nelle valvole ed è per questo che consigliamo di abbinare

abbeveratoi consigliati nelle pagine precedenti. Entrambi i dispositivi DWH hanno un grado di protezione polvere acqua IP44 e sono forniti con il termostato bloccato a 10°C per evitare l'eccessivo accumulo di minerali sulle resistenze, che sono comunque facilmente accessibili per la pulizia periodica.



DWH200



DWH350

| Potenza elemento riscaldante | 1*3000W | 2*3000W |
|--|---|--|
| Alimentazione | Monofase 230V | Resistenza: trifase 380V. Pompa ricircolo: 1 fase, 230V |
| Lunghezza massima circuito (intero anello) | 200 m | 350 m |
| Dislivello Massimo consentito | 5 m | 7 m |
| Diametro tubazione principale | 1/2" - 3/4" | 3/4" - 1" |
| Connessioni standard acqua uscita/entrata | 3/4" | 1" |
| Peculiarità | -Doppia sicurezza antigelo (1 resistenza +ricircolo) | -Tripla sicurezza antigelo (2 resistenze +ricircolo) |

* Collegato al sistema DWH, considerando la pressione dell'acqua e il diametro delle tubazioni massimi ammessi. L'isolamento delle tubazioni consente di risparmiare energia (consigliamo uno spessore minimo di 30 mm e conducibilità termica 0,04 W/mK).

